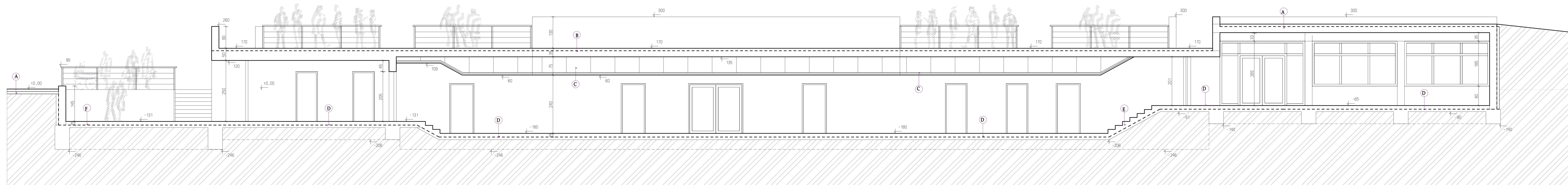


Podélný řez H-H



- Skladba A**
- zášyp zeminou pro extenzivní zatravněnou střechu - 300mm
 - drenážní fólie systému zatravněné střechy
 - hydroizolace foliová
 - tepelná izolace XPS tl.100mm
 - sendvičový strop ŽB zateplený 250mm
 - štuková omítka na lepidlo se sítkou

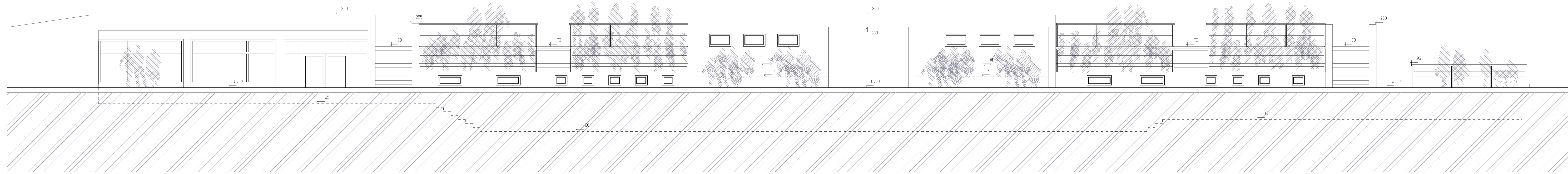
- Skladba B**
- betonová dlažba 60mm na pískové lože fr.0-4mm tl.40mm
 - drenážní fólie
 - hydroizolace foliová
 - tepelná izolace XPS tl.100mm
 - sendvičový strop ŽB zateplený 250mm

- Skladba C**
- sendvičový strop ŽB zateplený 250mm
 - meziprostor pro instalace
 - sádrokartonový podhled skládaný - požární odolnost dle PBŘ

- Skladba D**
- keramická dlažba 9mm na flexibilní lepidlo
 - cementopískový potěr 50mm
 - tepelná izolace XPS tl.100mm
 - hydroizolace foliová
 - podkladní beton vyztužený sítí tl.100mm
 - štrkopískový podsyp tl.100mm
 - upravený terén

- Skladba E**
- keramická dlažba 9mm na flexibilní lepidlo
 - schodišřové stupně nadbetonované
 - tepelná izolace XPS tl.100mm
 - hydroizolace foliová
 - podkladní beton vyztužený sítí tl.100mm
 - štrkopískový podsyp tl.100mm
 - upravený terén

- Skladba F**
- betonová dlažba 60mm do pískového lože fr.0-4mm tl.40mm
 - podkladní beton 60mm
 - hydroizolace foliová
 - podkladní beton vyztužený sítí tl.100mm
 - štrkopískový podsyp tl.100mm
 - upravený terén



Pohled čelní od hřiště severní

- Legenda materiálů**
- příznané stěny, nadpraží, ostění - omítka minerální v přírodním barevném pastelovém odstínu
 - zábradlí pozinkované
 - podlahy opatřeny betonovou dlažbou
 - schodišřové stupně opatřeny betonovými stupnicemi
 - hledišřte opatřeno dřevěnými sedáky
 - okenní a dveřní výplně hliníkové se zasklením ditherm
 - střešní krytina fóliová

+0.00 = upravený terén (betonového hřišřte) v potrovné čáře přílohu k výkresu
 Výškové osazení střeby +0.12m n.n. B.P.V.
 Kotevňové v cm!

Zodpovědný projektant: Ing. Zbyněk Kubalík	Projektant: Ing. Zbyněk Kubalík	Kreslil: Tomáš Pálka	Ing. Zbyněk Kubalík P. Bezruč 359 69142 Valtice zbynek@seznam.cz Tel.: 728119559
Kraj: Jihočeský	Katastrální území: Valtice	Investor: Farnost Valtice, s.r.o., P. Bezruč 359, Valtice	Formát: A4x4
Stavba: Zámek sportovního areálu FK Valtice	Stavba: DKP	Valtice, ul. P. Bezruč, parcelní číslo 144/12/170/1 k.ú. Valtice	Datum: leden 2017
Plan:	Obdob: Podélný řez + čelní pohled	Číslo: 2-02-2017	Č.v. D.6